

GARANTIE

15 ANS

# QUAI SUR PIEUX



## Dimensions

28" x 10'		28" x 15'
4' x 10'		4' x 15'
5' x 10'		5' x 15'
6' x 10'		6' x 15'
8' x 10'		8' x 15'

## Option quai patio – Non inclus

Nous offrons la possibilité de changer un bout de quai standard pour un bout de quai patio, c'est à dire que vos bouts de quai auront la même structure que les cotés

## Option quai sur roue – Non inclus

Facilité le déplacement de vos quais grâce à nos ensembles de roues



Extérieur



Intérieur

## COMPLET

PRET A METTRE A L'EAU

- Structure en aluminium entièrement soudé au tig.
- Panneaux amovibles en cèdre de l'ouest et attaches panneaux
- 2 pieux de 6'
- 2 sous pattes
- Toute la quincaillerie nécessaire

Notez que les quantités vari selon la longueur du quai choisi.



Pour plus d'une section de quai, différent type de penture sont disponible pour configuration multiple.



# QUAI FLOTTANT

REQUIS EN EAU PROFONDE OU AVEC UNE GRANDE VARIATION DU NIVEAU D'EAU.

- 1 structure de 5 ¼ de contour à configuration multiple
- Flotteurs 24" x 48" x 16" en polyéthylène remplis de polystyrène Avec boulons pour le nombre de flotteurs inclus.
- Panneaux en cèdre de l'ouest avec vis auto perçantes incluses

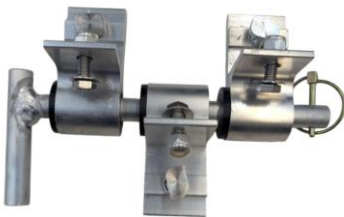
## Dimensions des quais

Largeur : 4' - 5' - 6' - 8'

Longueur : 10' - 15' - 20'



## Penture disponible non inclus



Notez que les images servent d'exemple, la dimension et le nombre de flotteur vari selon ce que vous désirez

# FLOTTEUR

FLOTTEUR ENCASTRER ET BOULONNER SOUS LE QUAI.

AUCUN PERÇAGE REQUIS

Coque en polyéthylène noir sans couture, résistante aux UV, remplie de mousse EPS. L'enveloppe extérieure résistante résiste aux impacts et protège le noyau en mousse. Une bride de montage épaisse pré-percée pour recevoir les boulons de fixation et faciliter le montage sur tous les types de quais.



# PLANCHER<sup>(AMOVIBLE)</sup> EN PANNEAUX PLASTIQUE

## QUAI SUR PIEUX

### Dimensions

Largeur : 40'' - 52'' - 76'' - 100''

Longueur : 12' et 16'

Nos quais avec dessus en plastique sont encore plus robuste que nos quais avec dessus en cèdre de l'ouest car nous rajoutons des tubes de 1x1 au 12'' pour mieux supporter les panneaux de plastique



---

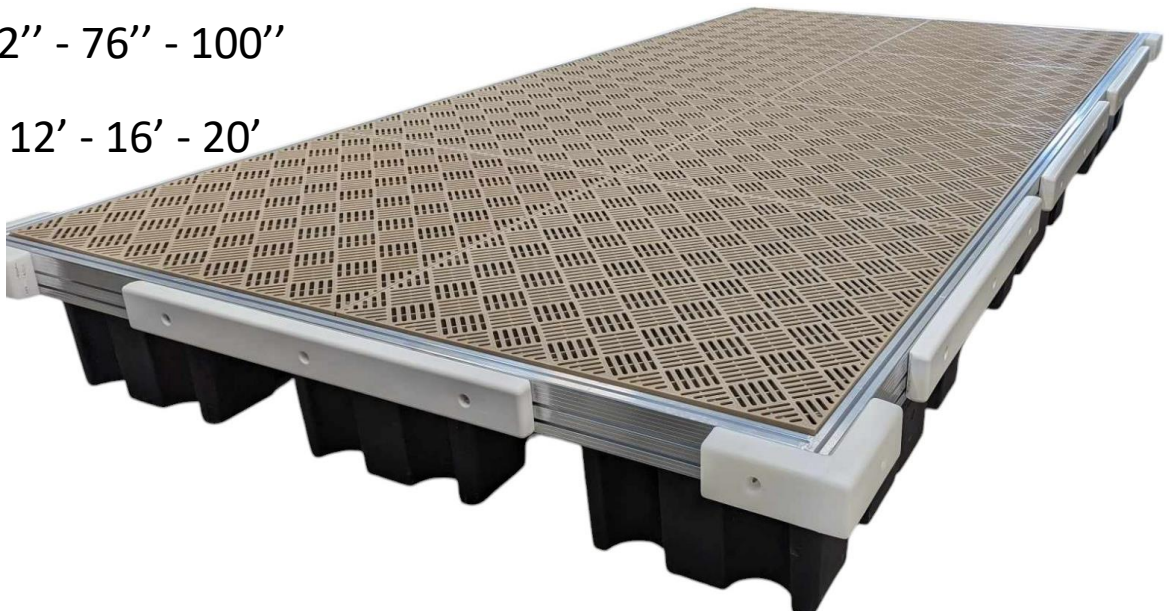
## DU SOLIDE ET POUR LONGTEMPS

## QUAI FLOTTANT AVEC DESSUS EN PLASTIQUE <sup>(NON AMOVIBLE POUR LES FLOTTANTS)</sup>

### Dimensions

Largeur : 52'' - 76'' - 100''

Longueur : 12' - 16' - 20'





# PLUSIEURS CHOIX DE PENTURE

---

Nos quais sont conçus pour de multiple configuration.

Grace a notre système de 4 rails, vous pourrez installer vos quais de la façon que vous choisirez.

## Penture quai sur pieux

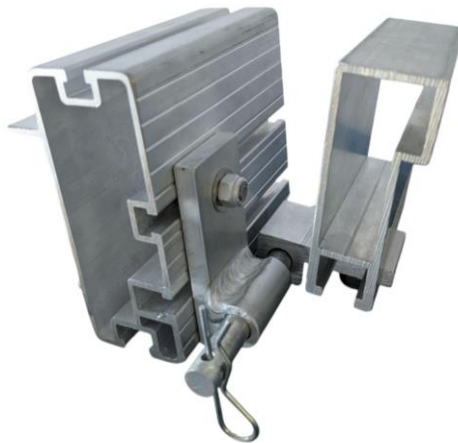
**Ordinaire**



**Collé**



**5-1/4 à 4"**

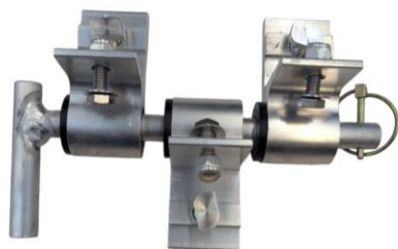


**Bois**



## Penture quai flottant

**6 morceaux**



**8 morceaux**



**Galvanisé**

