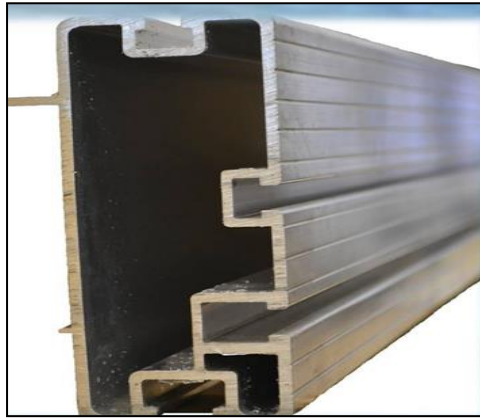


Accessoires Quais sur Pieux et Roues



Configuration multiple



Tout est amovible
grâce à notre
extrusion!



vue dessous

Joint de Quai



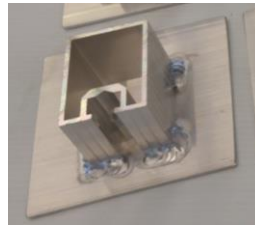
Joint de Quai
5 1/4 à 4"



Coin de Quai



Dessus en
cèdre rouge



Sous-patte



Essieu



Attache pieu

Tourne
vrille



Vrille

Système d'ancrage



Stabilisateur



Stabilisateur Roue

Accessoires flottants



Penture boulonnée
avec acétal



Penture en acier
Galvanisé



tube d'ancrage au bord avec pieux



Plaque attache chaîne



essieu roue de transport



attache pieu coulissant



attache hauban



**Coin pare-choc
et
pare-choc de 2' 3' et 4'**



Banc



rampe en aluminium



rampe décorative

**support à kayak
double ou simple**



Défense amovible



**Escalier 3 ou 4
marches**



**Taquet
d'amarrage**



rampe commerciale en aluminium