

Avantage élévateur à bateau



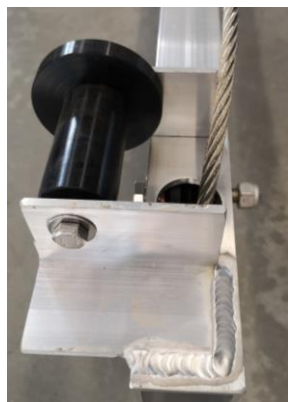
Vous faites affaire directement avec le fabricant!

- Disponible sur place un inventaire de pièce de remplacement!
- Les élévateurs sont vendus semi-assemblés.
- Les poulies et les câbles sont déjà tous installés.
- Plan de montage avec photos pour faciliter l'assemblage.
- Vidéo d'assemblage. Et plan d'installation.
- Si vous avez des questions lors du montage, vous pouvez communiquer avec nous et un technicien vous répondra.
- Garantie 15 ans sur les soudures ainsi que les structures et 2 ans sur la mécanique et les accessoires fabriqués par les Quais Beaulac.



**Cadre en V et Rectangle
Soudés pour une meilleure rigidité
et facilite l'assemblage.**

**Cela vaut, pour tout nos modèles
sauf celui à cantilever**



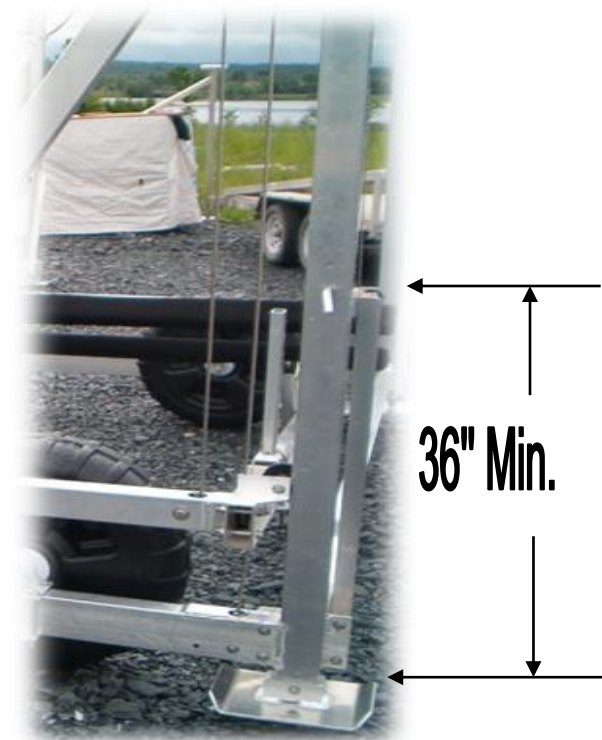
Quais Beulac
Utilise le meilleur procédé
de soudure!

Soudure au tig

Les poulies et les câbles
sont installés en usine.



Écrous d'aluminium pour éviter le blocage des boulons
lors de vos ajustements futurs.



Ajustement à 36" du fond

Patte amovible sauf
pour le modèle 1200V60 et v84