

# Quais sur pieux entièrement soudé au Tig.

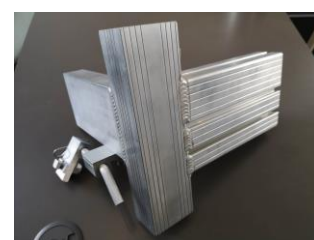


## **Quai de 10' comprend :**

- 1 structure de 10' soudé au tig
- 2 pieux de 6' galvanisés
- 2 panneaux en cèdre de l'ouest
- 2 sous pattes de 6'' x 6''
- 2 capuchons blancs

## **1 sac comprend :**

- 8 plaques. Attaches panneaux aluminium
- 8 écrous papillons inox. 5/16'' x 2''
- 8 rondelles de blocage inox. 5/16''
- 6 boulons inox. 1/2'' x 1 1/4''
- 6 écrous aluminium 1/2-13



## **Exemple de quai entièrement soudé au Tig.**

## **Coin de quai**



Quai standard bout en 4''



Quai Patio bout en 5 1/4''

### **Quai de 15' comprend :**

- 1 structure de 15' soudé au tig.
- 2 pieux de 6' galvanisés
- 3 panneaux en cèdre de l'ouest
- 2 sous pattes de 6'' x 6''
- 2 capuchons blancs

### **1 sac comprend :**

- 12 plaques. Attaches panneaux aluminium
- 12 écrous papillons inox. 5/16'' x 2''
- 12 rondelles de blocage inox. 5/16''
- 6 boulons inox. 1/2'' x 1 1/4'
- 6 écrous aluminium 1/2-13

### **Quai de 20' comprend :**

- 1 structure de 20' soudé au tig.
- 2 supports amovibles
- 4 pieux de 6' galvanisés
- 4 panneaux en cèdre de l'ouest
- 4 sous pattes 6'' x 6''
- 4 capuchons blancs

### **1 boîte comprend :**

- 16 plaques. Attaches panneaux aluminium
- 16 écrous papillons inox. 5/16'' x 2''
- 16 rondelles de blocage inox. 5/16''
- 12 boulons inox. 1/2'' x 1 1/4'
- 12 écrous aluminium 1/2-13
- 2 supports amovibles



# Quais sur pieux et roues entièrement soudé au Tig.



## Joint de penture boulonné au rail

### Configuration Multiple



Penture bout à bout 4'' à 4''



Penture bout à Patio 4'' à 5 ¼''

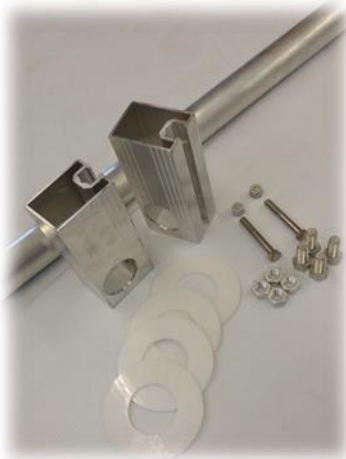
NON INCLUS

## Quais sur roue soudé au Tig.

Nos grandeurs disponibles sont 28'' et 4',5',6' et 8' de large

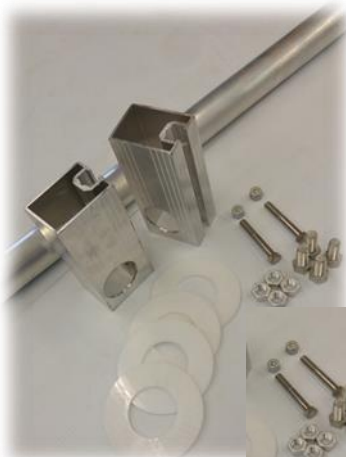
### 1 set de roue 28'' ou 4' comprend :

- 1 essieu en aluminium
- 2 supports en aluminium
- 4 rondelles de 4'' de diam.
- 2 boulons inox. 3/8'' x 2 ½''
- 2 écrous nylon alum. 3/8''
- 4 boulons inox. ½ x 1 ¼''
- 4 écrous alum. ½-13
- 2 roues 24'' de diamètre



### 1 set de roue 5',6' ou 8' comprend :

- 1 essieu en aluminium
- 2 supports en aluminium
- 4 rondelles de 4'' de diam.
- 4 boulons inox. 3/8'' x 2 ½''
- 4 écrous nylon alu. 3/8''
- 4 boulons inox. ½ x 1 ¼''
- 4 écrous alu. ½-13
- 2 roues 24'' de diamètre



# Du solide et pour longtemps

Quais Flottants entièrement soudé au Tig.

*Exemple de quai flottant en kit*

Comprend :

1 structure de 5 ¼ de contour à configuration multiple  
Flotteurs 24" x 48" x 16" en polyéthylène remplis de polystyrène  
Avec boulons pour le nombre de flotteurs inclus.  
Panneaux en cèdre de l'ouest avec vis auto perçantes incluses.



Joint de penture qui se boulonne au rail sur les 4 faces du quai. Avec pin 5/8 de diamètre (avec poignée et barrure)

1 joint de penture 6 mcx



OU



1 joint de penture 8mcx.



Morceau avec espaceur insérer avec 5 tonnes de pression.

Flotteur encastrer et boulonner sous le quai tube déjà percer et pour les 4' de large dans le rail.

Coque en polyéthylène noir sans couture, résistante aux UV, remplie de mousse EPS. L'enveloppe extérieure résistante résiste aux impacts et protège le noyau en mousse. Une bride de montage épaisse pré-percée pour recevoir les boulons de fixation et faciliter le montage sur tous les types de quais.



Quais Flottant Assemblé

