

Montage élévateur modèles 1200V60 et 1200V84

Outils Requis: Clé 9/16, 19 ou 3/4, 1/2 selon votre modèle clé Allen 5/32 ou 3/16

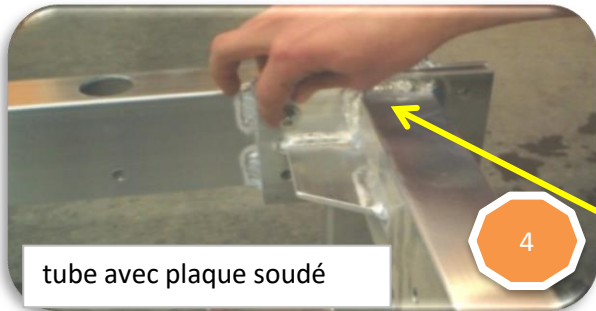
Étape 1



Cadre avec V et cadre rectangle. Insérer les tubes dans les coins avec les 4 pattes.

(4 pins 1/2 + 4 Hitch pins inclus dans la boîte de quincaillerie) **photos 1, 2 et 3.**

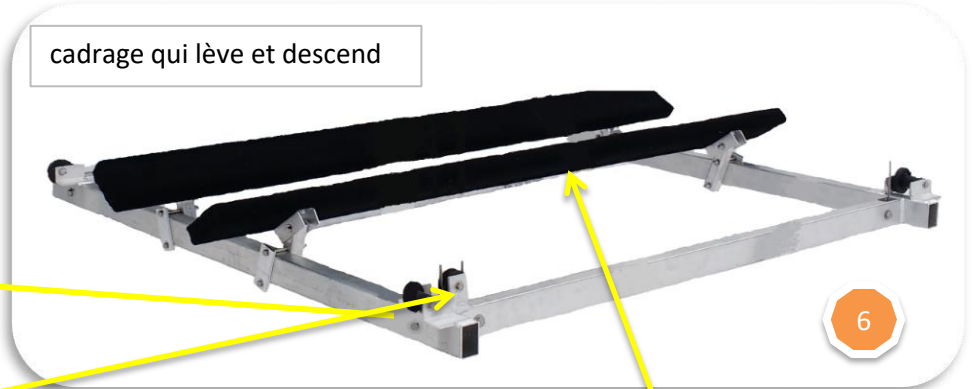
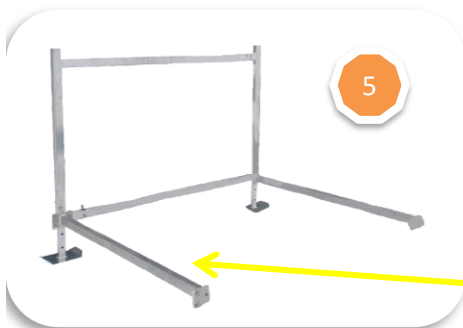
Étape 2



Avant de mettre le cadre en V (photo3) insérer le cadrage qui lève et descend (photo 6).

Prendre le cadre rectangle de l'étape 1 et fixer les tubes avec plaque soudée munis de 4 trous à chaque extrémité prendre soins de placer les trous 1/4" d'égouttement d'eau en dessous. Avec 8 boulons 3/8 x 1 1/4 écrous et rondelles et 8 boulons 3/8 x 3" écrous et rondelles

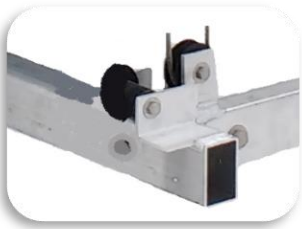
NE PAS SERRER LES BOULONS AVANT DE FAIRE L'ETAPE 3ensuite resserrer



Étape 3

mettre la poulie pour treuil de ce côté (du côté du cadre en V)

PS: le lit central peut être fait seulement qu'à la fin



Installer le cadre en V (photo 3) et boulonner à l'aide des boulons énumérés à l'étape 2



Étape 4

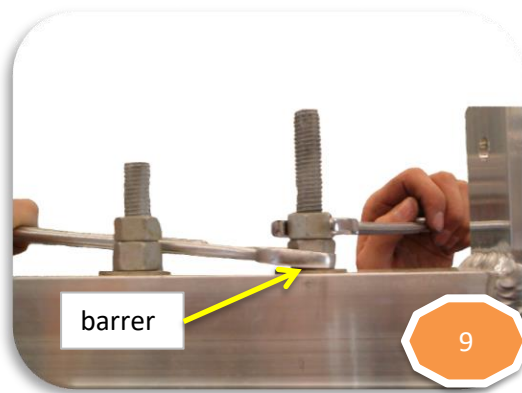


Entrer les 3 boucles du cadre levé: 1 du côté cadre rectangle et 2 dans le cadre en V(coté treuil) et à l'aide de 3 boulons 3/8 x 2 1/2 écrous et rondelles) **Photo 7**

Étape 5

Entrer les 3 œillets dans le haut des cadrages et placer 1 rondelle et 2 écrous à chaque. **voir photo 8 et 9 page suivante**

Étape 6



Pour ajuster la tension, mettre votre poids sur le cadrage qui lève et forcer avec un bras pour que le câble soit bien tendu. Prendre soins de barrer les écrous quand les câbles ont une bonne tension. **Photo 8 et 9.**

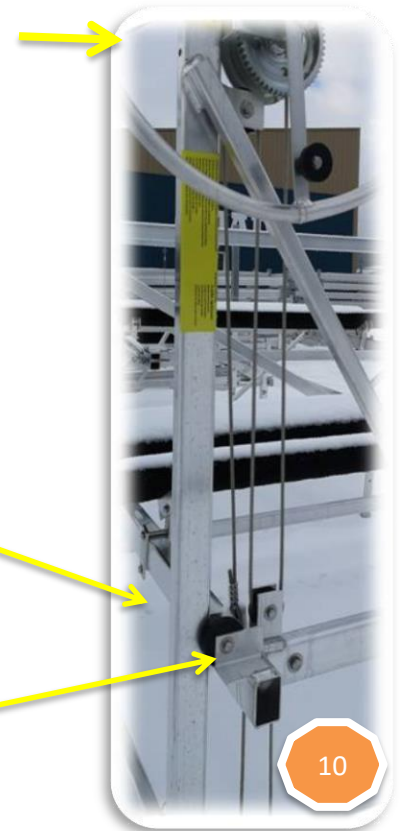
Étape 7

Fixer le treuil à l'aide de 2 boulons 3/8 x 3 1/2" et bien centrer sur le mat **Photo 10**

Fixer le câble dans le cadrage du bas, remonter à la poulie du haut, redescendre dans la poulie du bas et remonter pour fixer au treuil (voir étape photo 11)

œillet près du treuil

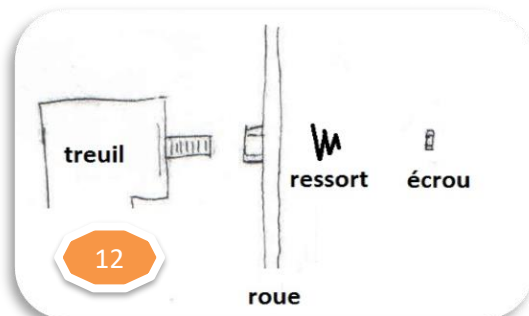
poulie du bas



Étape 8



Fixer le câble dans le treuil

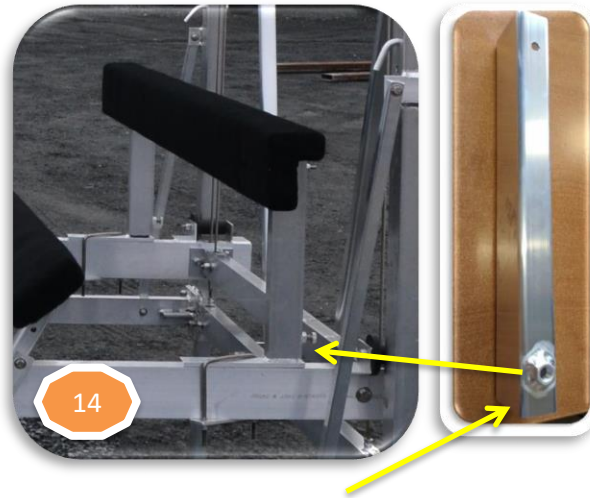
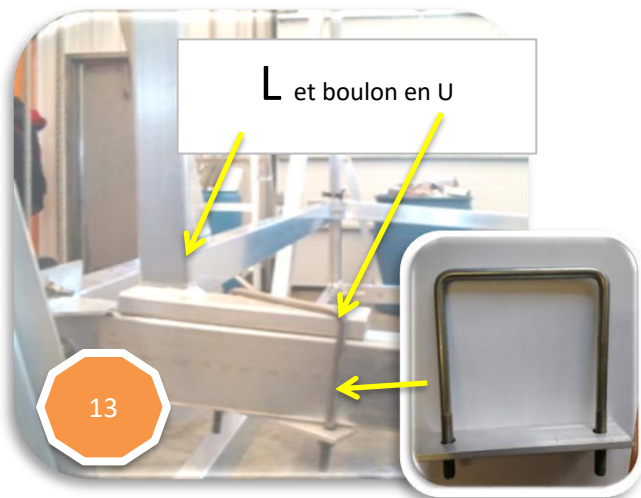


Étape 9

Installer la roue **Photo 11 et 12**

Tourner la roue dans le sens horaire et enrouler le câble en tenant fermement avec un gant pour l'enroulement égal sur le baril du treuil.

Guide de coté pour modèle 1200 (Optionnel)



Étape 9

Installer les 4 morceaux en L à l'aide des boulons eu U et installer les tapis **Photo 14** et les plaques à 2 trous, rondelle et écrou alu.3/8.

photo 13

Installer les morceaux 1 1/2 x 2 1/2 et barrer l'écrou 1/2.

Lit central pour modèle pour modèle 1200



Un coup ajusté,
serrer très
fortement les
boulons pour
empêcher le
pivotement.

Étape 10

Installer à l'intérieur du cadre à égale distance les 4 tubes avec trous et plaques avec 2 trous. (8 boulons diam.3/8" X 4 1/2") installer les tapis (4 boulons 3/8 x 2 1/2 ,rondelles et écrous).

Il est de votre responsabilité de faire une inspection visuel de l'élévateur, voir que tous les orifices est un boulon, que tout les boulons ont été installés et que les câbles soit bien tendu avant la mise à l'eau.

Petite entretien : lubrifier le câble du treuil à l'occasion avec du PL100 (chez Napa)

Et si besoin d'information appeler au 418-449-5618

installation à l'eau

- 1- Mettre l'élévateur de niveau dans le fond du lac
- 2- Ajuster les pattes au 4 coins.
- 3- Ajuster votre lit central, selon votre coque de bateau et laisser une hauteur convenable pour s'assurer un bon dégagement.
- 4- Ajuster les guides de cotés selon la largeur désiré.(Optionnel pour ce modèle)
- 5- Et essayer votre bateau en vous assurant que les câbles sont bien tendu.

Assurez-vous que le lit central est bien serré pour ne pas qu'il pivote.